

Smontaggio bocchette areazione e tappo/sensore davanti la bocchetta centrale

SMONTAGGIO delle varie bocchette per verifica o per rumorini vari...

Innanzitutto occhio alle plastiche, con un cacciavite è un attimo segnarle!
e ganci o viti nella plastica se sforzate potrebbero non tenere più bene.
lavorate con cautela

BOCCHETTA CENTRALE (torretta)

3 viti, una sopra visibile (verso il parabrezza) e due sotto, accessibili
rimuovendo l'autoradio

BOCCHETTA LATERALE tonda che ruota

sono a pressione, se fate leva con un cacciavite piatto dovrebbe saltar
fuori senza troppi problemi, magari forzando solo un po' per ogni lato

attenzione che sporca! l'interno dove striscia è coperto di grasso grigio, e
se cade sui tappetini immagino possa generare svariate parolacce

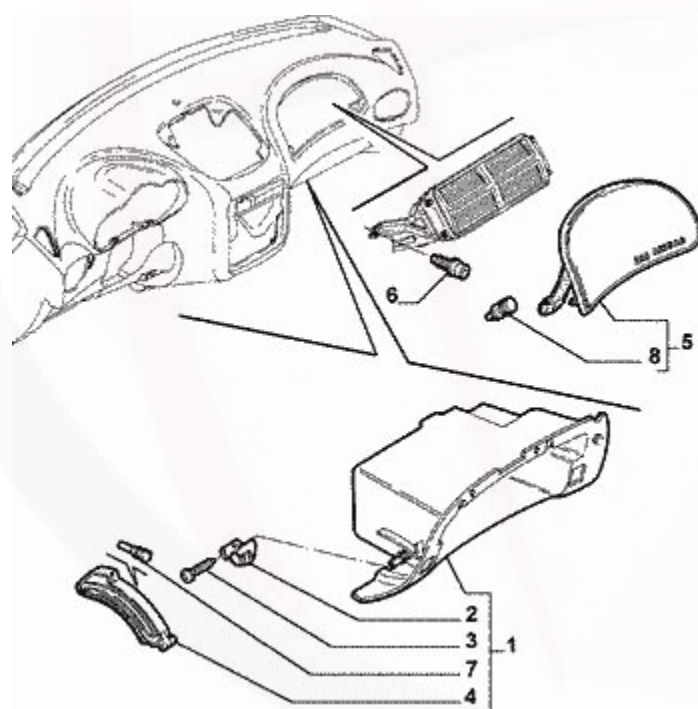
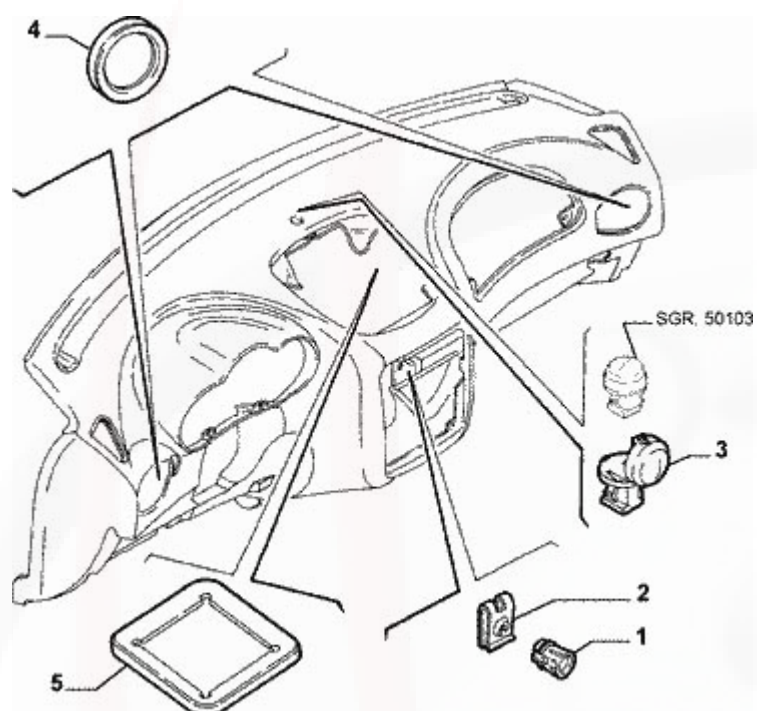
BOCCHETTA LATERALE - triangolare fissa

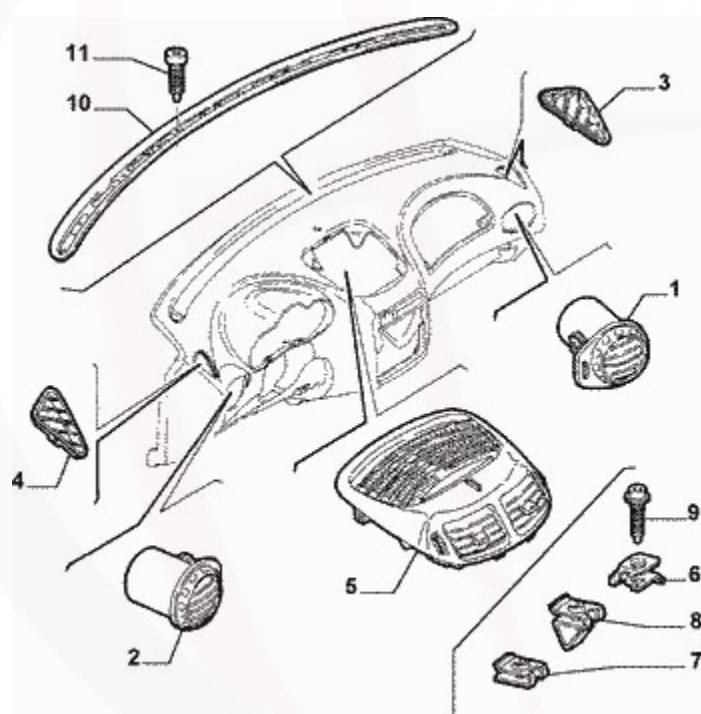
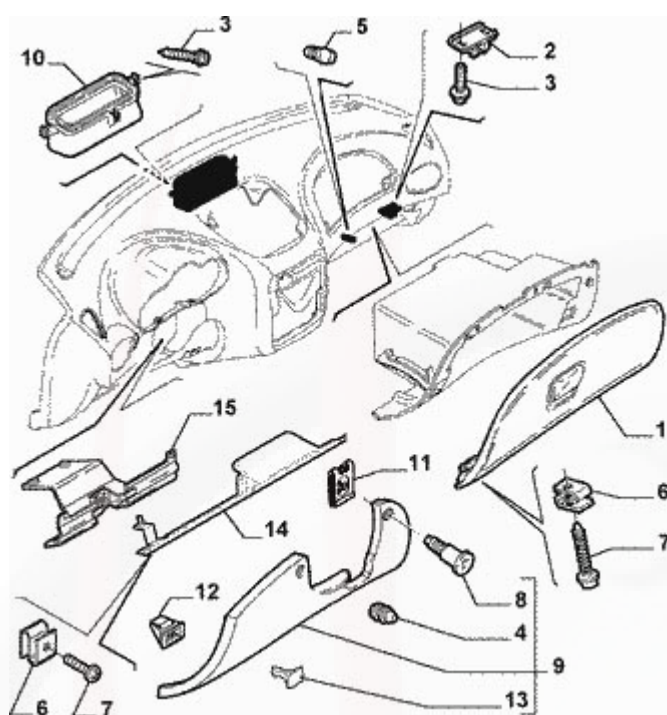
è a incastro con tre piccole linguette
dovreste poter vedere l'intaglio della linguetta lungo il bordo, ed
eventualmente allargarla leggermente in modo che si sganci
potete usare un cacciavite piatto piccolo, facendo attenzione a non spaccare
i gancetti

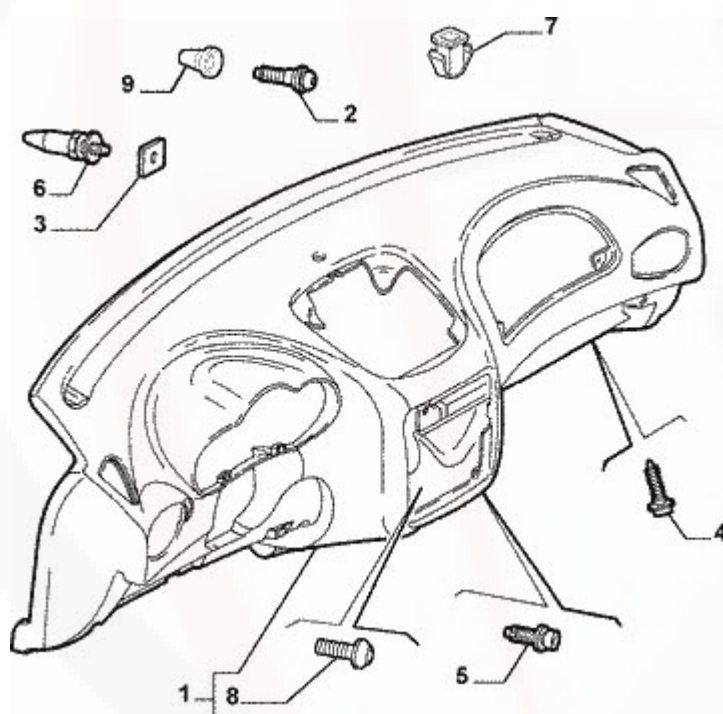
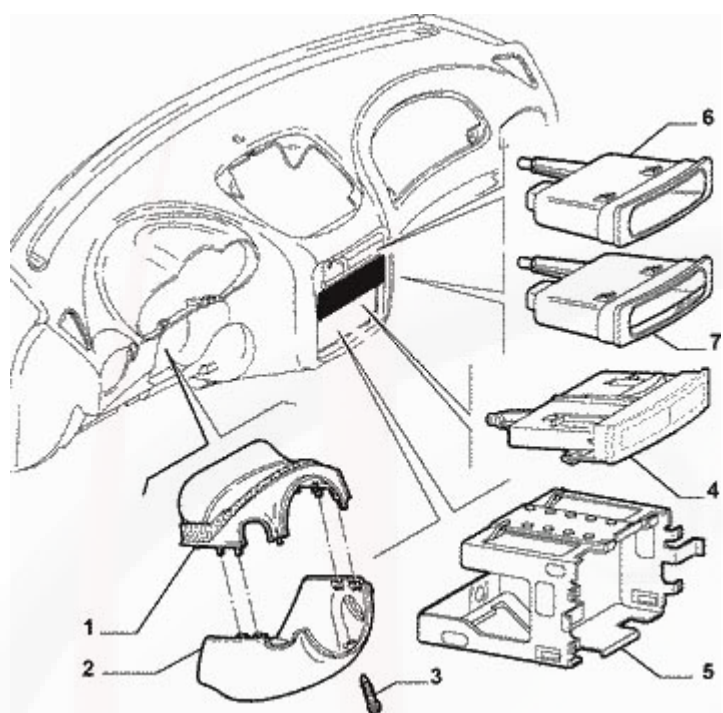
BOCCHETTA sotto parabrezza, lunga

dovrebbe bastare afferrarla e tirarla con cautela, svitando le eventuali
viti a vista (una al centro se non sbaglio)

Immagini:







NB: l' oggetto n.3 che si vede nel primo schema, fra il parabrezza e la bocchetta centrale (torretta) del cruscotto è un sensore di irraggiamento del parabrezza, ed è uno strumento del clima automatico. Sulle progression, fornite di clima manuale, è invece un innocuo tappino. Lo vediamo meglio in questa foto:

